

RVK Unterland Informationen SBB

Stadel, 25. Mai 2022





Aktuelle Situation

SBB Rück- und Ausblick



- Nachfrage: Kommt zurück. Im Freizeitverkehr schneller als bei den Pendlern. Aktuell bei rund 80-90% im Vergleich zu 2019.
- Pünktlichkeit: Jahresziel 2021 unwetterbedingt im Januar und Juli knapp nicht erreicht. Im 1. Quartal 2022 konnte das Ziel auf allen Linien von SBB und Turbo erreicht werden.



- Verkauf: Anhaltender Trend weg vom Schalter und Billettautomat hin zum digitalisierten Vertrieb. Dadurch vermehrt Konzentration der bedienten Verkaufsstellen auf Zentrumsanlagen.
- Nationale Vernehmlassung zum Fahrplan 2023 startet am 25.05.2022 unter www.fahrplanentwurf.ch

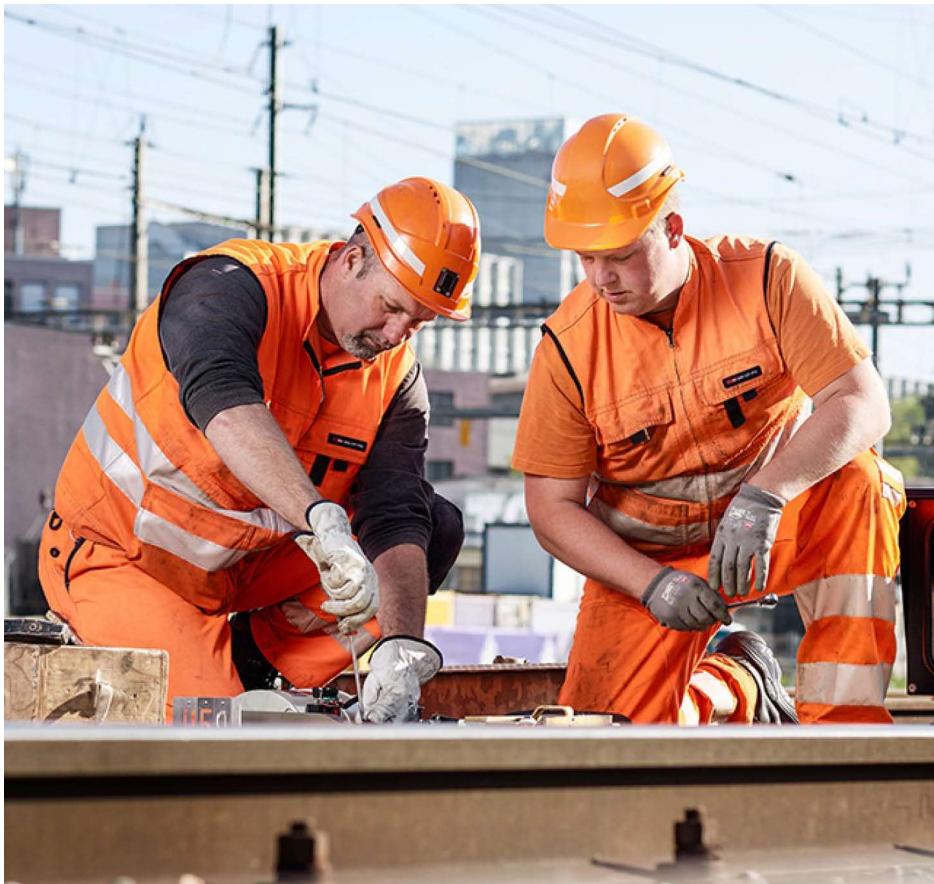


Baustellen in der Region

Fahrplan 2022.



SBB Baustellen 2022 in der Region.



- **Nächte Mo/Di, 27./28 Juni – Do/Fr, 30./01. Juli 2022, jeweils 23h05 bis 05h00**
Unterhaltsfenster Eglisau – Rafz
- Ausfall der Züge ab 23h05, Bahnersatzbusse
- **Nächte Mo/Di, 17./18 Okt. – Do/Fr, 20./21. Okt. 2022, jeweils 23h00 bis 05h00**
Unterhaltsfenster Rafz - Neuhausen
- Ausfall der Züge ab 23h00, Bahnersatzbusse ab/bis Schaffhausen
- **Nächte Mo/Di, 07./08 Nov. – Fr/Sa, 11./12. Nov. 2022, jeweils 21h10 bis 04h50**
Unterhaltsfenster Oberglatt - Niederweningen
- Ausfall S15 ab 21h00, Bahnersatzbusse
- **Samstag, 26. Nov., ab 15h25 bis Montag, 28. Nov. 2022, 04h50**
Schaffhausen: Umbau Weichenkopf Süd
- Ausfall IC / RE: Neuhausen – Schaffhausen / – Singen
- S9 und S-Thurbo: Ausfall Jestetten – Schaffhausen
- S12 und S33: Ausfall Neuhausen – Schaffhausen
- S24: Ausfall Andelfingen – Thayngen
- SN Ausfall Neuhausen – Schaffhausen
Bahnersatzbusse

TIPP: Online-Fahrplan auf www.sbb.ch oder www.zvv.ch benutzen.



Fahrplan 2024-25





Danke, merci
& grazie.