

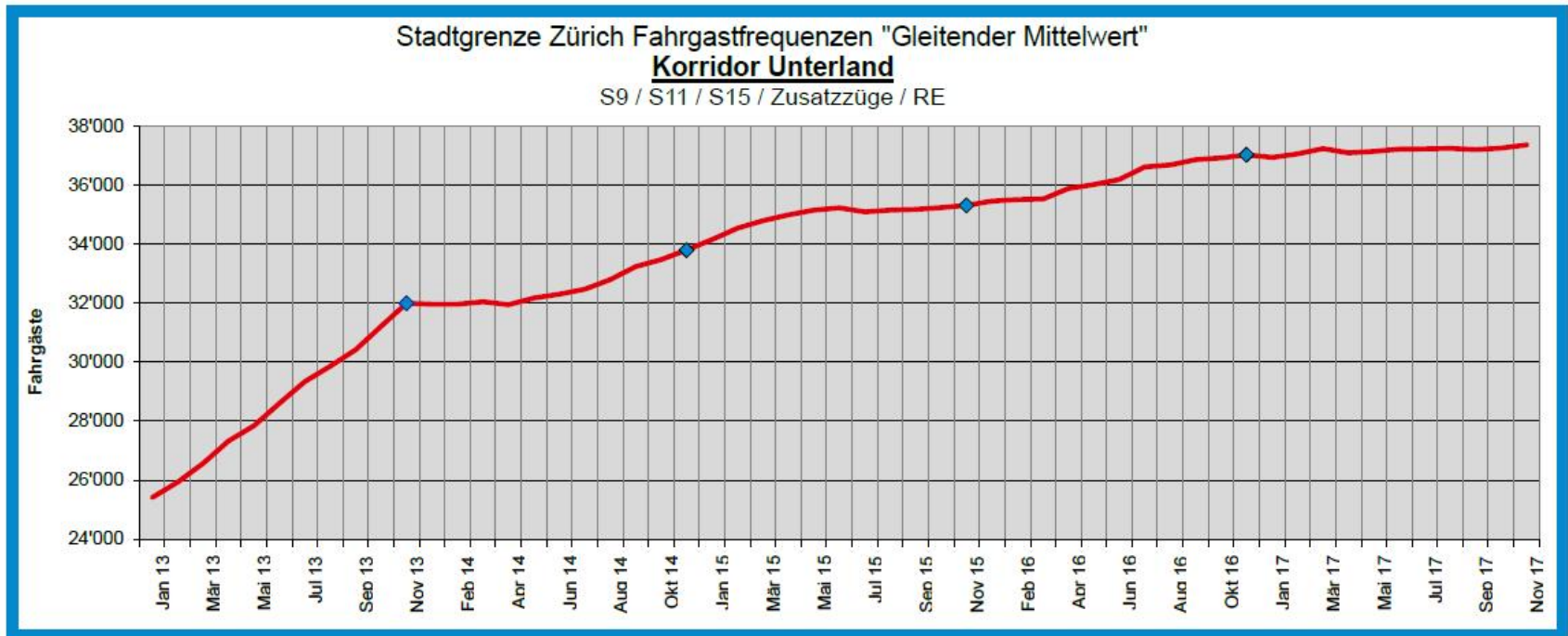


RVK Unterland

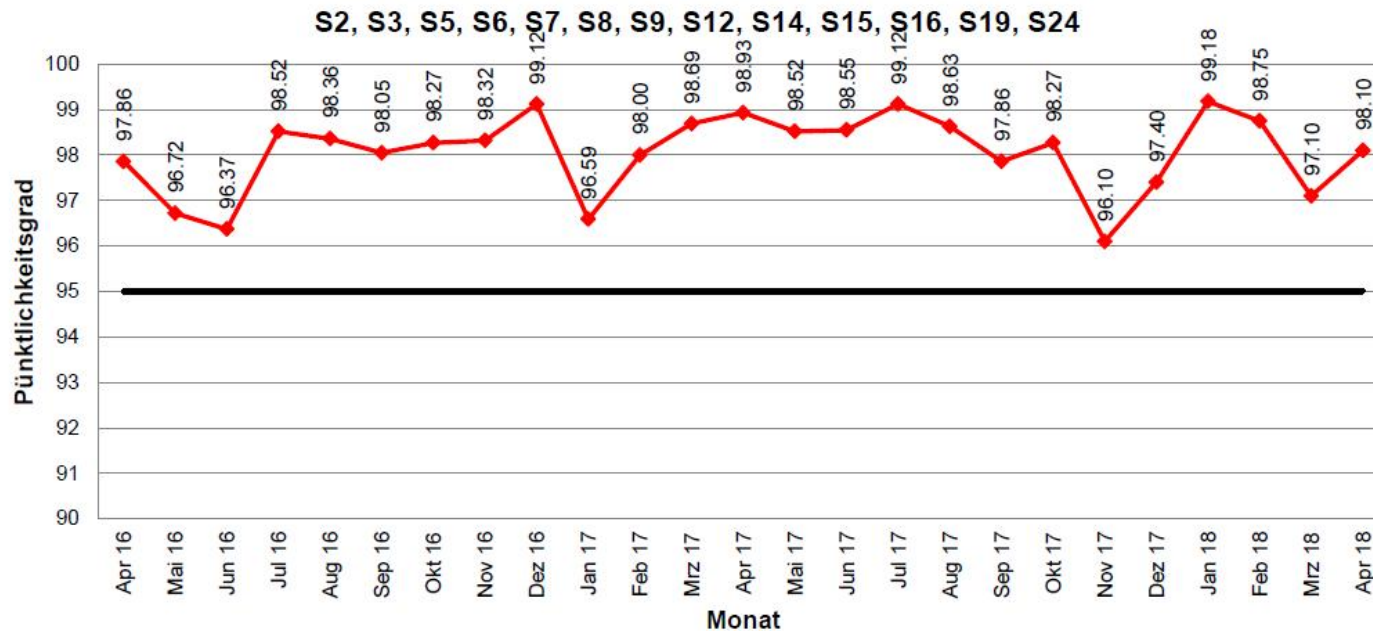
Urs Arpagaus
Stadel, 23. Mai 2018



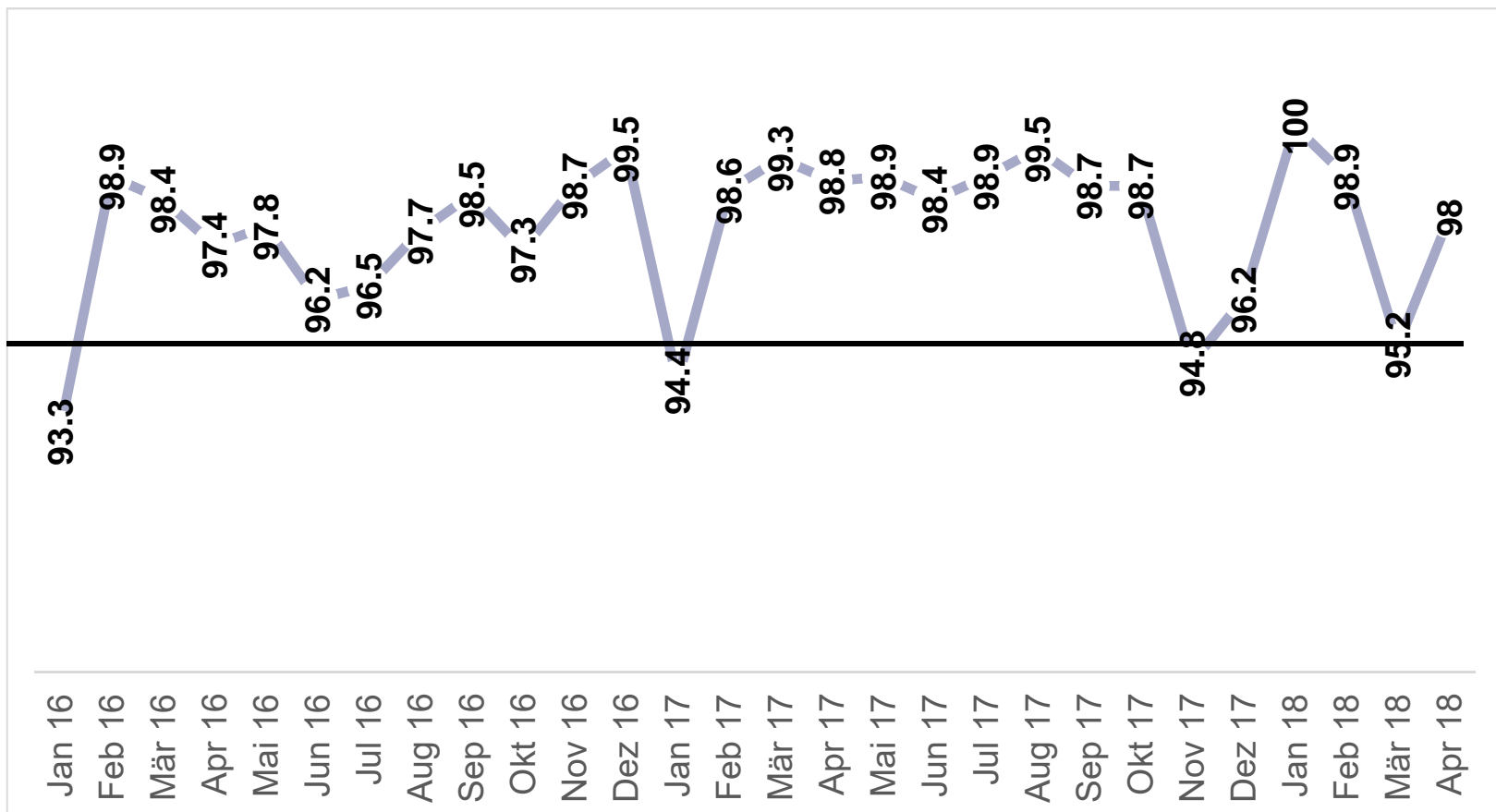
Nachfragewachstum 2017 rund 1% mit anhaltender Verlagerung auf die S15



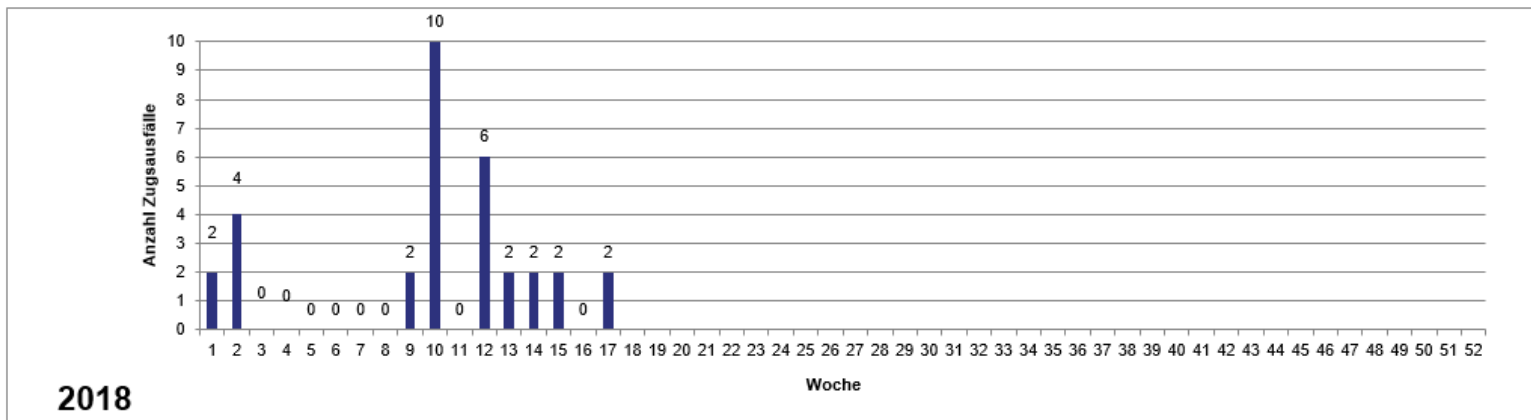
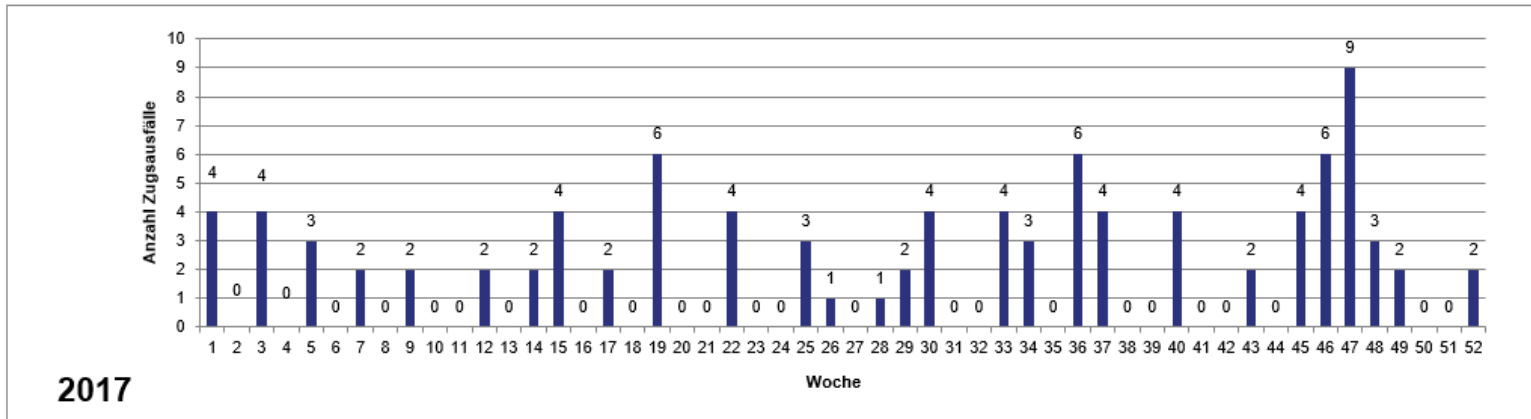
Hohe Pünktlichkeit der Zürcher S-Bahn im Jahr 2017 und zu Beginn 2018



Auch die S15 erreicht das Ziel 95% meistens. Höhere Pünktlichkeit gegenüber 2016 Anfälligkeit bei grossen Ereignissen bleibt.



Anzahl vorzeitige Wendungen der S15 im Wehntal stabil aber Ausschläge möglich.



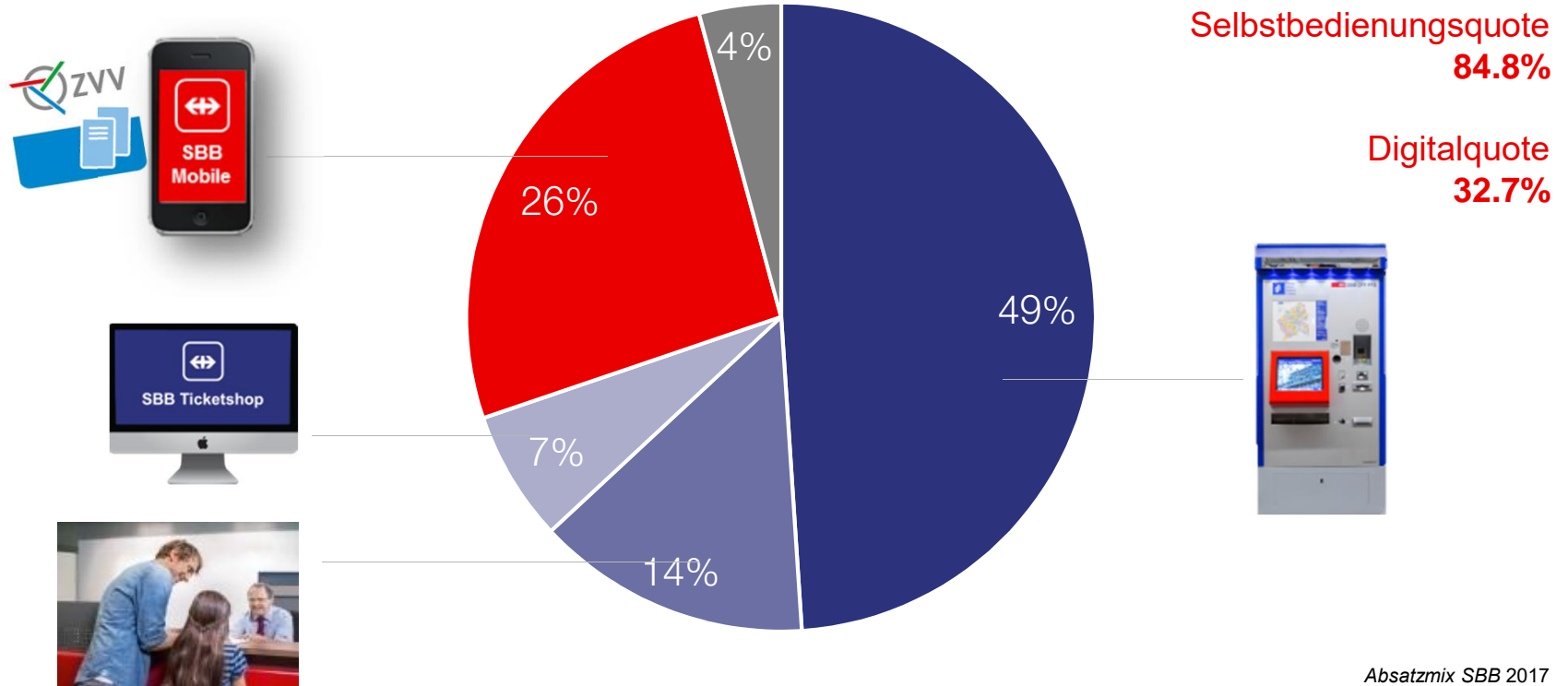
Ausblick

Baustellen mit Einschränkungen 2018

- **Unterhalt Winterthur – Bülach**
Di – Do, 22. – 24.5.18 und So – Do, 27. – 31.5.18
jeweils ab 21:55 Uhr. 7 Nächte.
- **Unterhalt Oberglatt – Niederweningen**
Mo – Do, 17. – 20.9.18 jeweils ab 21:11 Uhr. 4 Nächte.

TIPP: Online-Fahrplan auf www.sbb.ch benutzen.

Verlagerung in die digitalen Vertriebskanäle hält an.



Telefonservices von SBB und ZVV

Rail Service 0848 44 66 88 (CHF 0.08/Min. / 7 x 24h)
ZVV Contact 0848 988 988 (CHF 0.08/Min. / 06 – 22 Uhr)

**Danke für das
Vertrauen**

